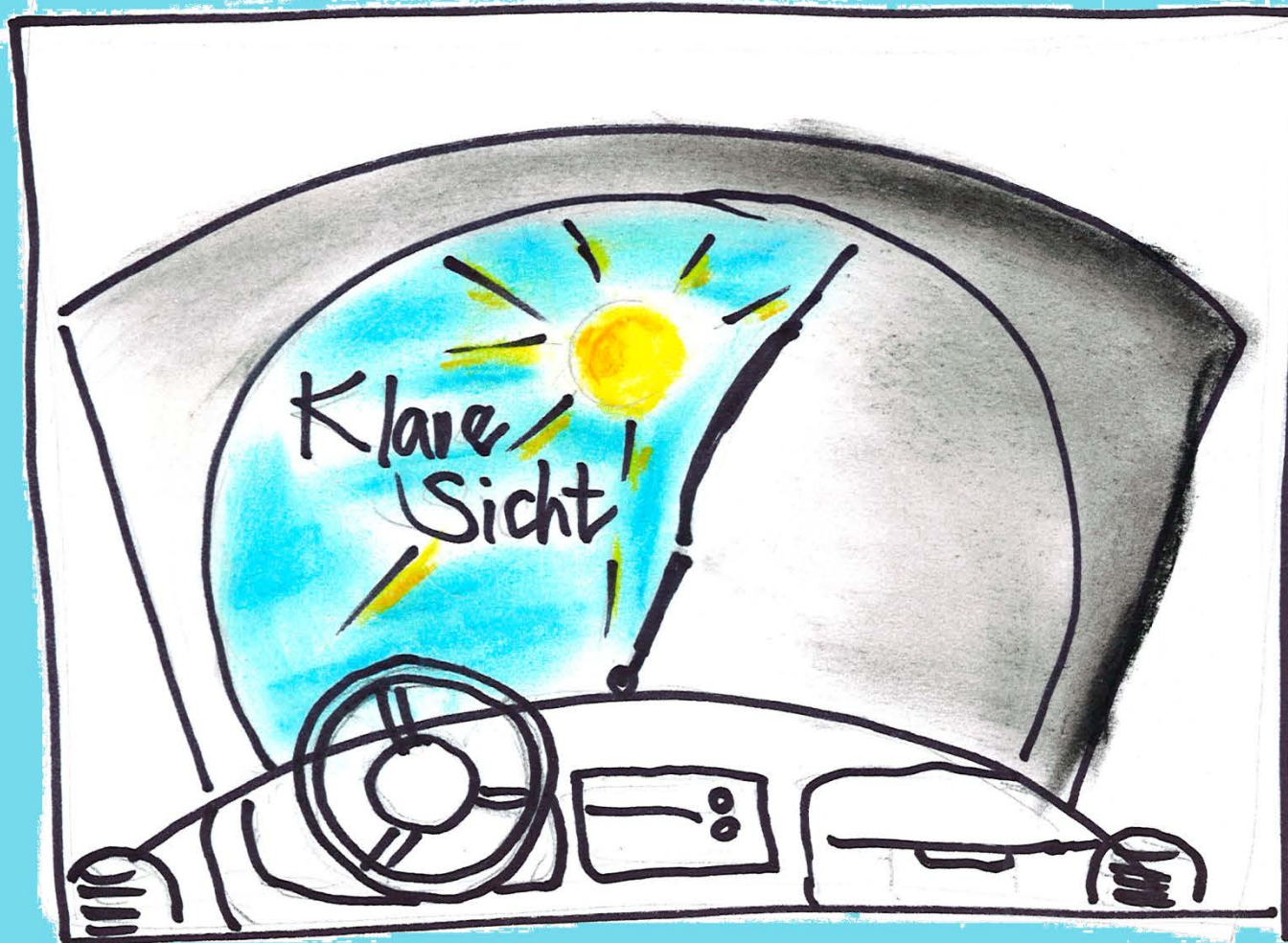


Coaching für schulische Führungskräfte



Das Coaching-Angebot verfolgt das Ziel, den sächsischen Schulleitungen ein Instrument zur persönlichen Weiterentwicklung im beruflichen Umfeld zur Verfügung zu stellen. Es dient der Reflexion der eigenen Rolle und der Arbeits- und Führungsprinzipien und damit der besseren Ausprägung von „professioneller Exzellenz“. Die Wahrnehmung des Angebots ist Ausdruck von Souveränität bei der Bewältigung der eigenen Aufgaben.

Coaching kann durch externe, neutrale und kompetente Berater (Coaches) in komplexen und als belastend empfundenen Situationen eine zielführende Unterstützung sein, mit dem der zu Beratende bzw. die zu Beratende (Coachees) zu einer Analyse der situativen Ausgangslage und davon ausgehend zur Entwicklung von Problemlösestrategien befähigt wird. Durch eine frühzeitige Inanspruchnahme des Angebots können potenzielle Konflikte bereits im Vorfeld erkannt und entschärft werden.

Die Inanspruchnahme des Coaching ist freiwillig. Coaching wird nicht von Seiten der Schulaufsicht „angeordnet“, sondern erfolgt auf Wunsch des Coachee. Alle Details des Coaching-Prozesses werden streng vertraulich behandelt. Das Coaching-Angebot erfolgt direkt über das Sächsische Bildungsinstitut, ohne Beteiligung der Schulaufsicht.

Coaching ergänzt die anderen, im Bildungsbereich des Freistaates Sachsen zur Verfügung stehenden Unterstützungsangebote.

Das Coaching wird ausschließlich über das Referat 31 des SBI vermittelt.

Die Vermittlung des Coachings erfolgt durch die SBI-Verantwortliche bzw. den SBI-Verantwortlichen. In einem ersten Kontaktgespräch wird geklärt, ob Coaching die richtige Beratungsform ist oder ggf. Supervision, Mediation o. a. angebrachter wären. An dieser Stelle wird außerdem detailliert über die Modalitäten des Coachings informiert. Kontakt: christiane.hartig@sbi.smk.sachsen.de (0351 8324 318)

Der bzw. die Verantwortliche am SBI wählt im Anschluss daran einen geeigneten Coach aus dem unten stehenden Pool aus und bittet ihn um Übernahme des Auftrags. Stimmt der Coach zu, nimmt der Coachee direkten Kontakt zum Coach auf und vereinbart Termine und Ort der Beratung.

Bei der Auswahl des Coachs kann der regionale Bezug ebenso eine Rolle spielen wie das Geschlecht, die Schulart, an der der Coachee arbeitet, oder mögliche Feldkenntnisse des Coachs.

Das Coaching wird als Einzelcoaching durchgeführt.

Das Coaching kann im Fortbildungs- und Tagungszentrum Meißen-Siebeneichen stattfinden. Auf Wunsch veranlasst der bzw. die Verantwortliche am SBI die Reservierung eines Raumes. Coach und Coachee können sich jedoch auch für einen anderen Ort ihrer Wahl entscheiden; bei freiberuflichen Coaches z. B. deren Praxis. Ein Coaching an der Schule ist nicht prinzipiell ausgeschlossen, wird aber nicht empfohlen, da die nötige emotionale Distanz zu den zur Beratung stehenden Problemfeldern eventuell nicht gewährleistet ist.

Name	Kontaktdaten	Kurzvita	Profil
<p>Thomas Necke (Professional Coach DBVC)</p> 	<p>IMPULSE Organisationsentwicklung</p> <p>Waldstraße 4 04105 Leipzig</p> <p>Tel 0341 975 644 0 Fax 0341 478 42 952 Mobil 0178 33 50 911</p> <p>info@impulse-leipzig.de http://www.impulse-leipzig.de</p>	<p>Berufserfahrung</p> <ul style="list-style-type: none"> • Seit 2010 Geschäftsführer, Trainer (Führungskräfte-, Organisations- und Teamentwicklung) und Coach • Seit 2009 Dozent an verschiedenen Hochschulen (Führung & Kommunikation, Organisationspsychologie, Organisationsentwicklung, Rhetorik & Präsentation) • Seminare und Workshops u. a. zu Veränderungsmanagement, Personalführung, Kommunikation, Persönlichkeit, Stressprävention, Potentialanalyse, Mitarbeiter-gespräche und Motivation für (schulische) Führungskräfte. <p>Ausbildung</p> <ul style="list-style-type: none"> • Master of Art (M.A.) Human-Resources (Personalentwicklung) • Ausbildung als Systemischer Coach (Professionalcoach des DBVC) • Fachkraft für Betriebliches Gesundheitsmanagement (IHK-Zertifikat) • Magister Artium (Theater-/ Erziehungswissenschaft/Journalistik in Leipzig und Paris. 	<ul style="list-style-type: none"> • Lehrerweiterbildungen und SCHILF zu Themen: Elterngespräche, Teamtraining für Lehrerkollegien, Schwierige Schüler, Neurodidaktik, Stress, Kollegiale Fallberatung, Erlebnispädagogik • Kompetenztrainings für Schüler zu: soziales Lernen, Konflikte, erlebnispädagogische Wandertage und Persönlichkeitsentwicklung an verschiedenen Schulen in Sachsen. • Experte für Führung, Change Management, Stressprävention, Persönlichkeitsentwicklung, • FK Betriebliches Gesundheitsmanagement (IHK) • MA Human-Ressources-Management (Personal) <p>Nutzen Sie unseren kostenfreien Persönlichkeitstest auf unserer Website.</p>